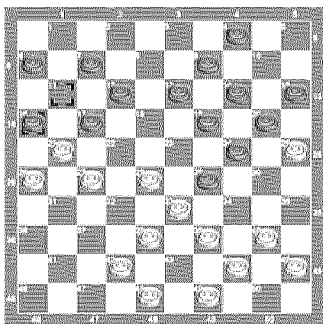


LA RUBRICA

DAMA

OTELLO MARINI, MAGO TOLMEZZINO DEL GIOCO VELOCE

A cura del Cdm di Tolmezzo



I bagliori dei recenti campionati italiani di dama internazionale sono oramai un felice ricordo nel settore damistico nazionale, che già proiettando l'interesse per i prossimi campionati italiani di dama italiana distolgono l'attenzione alla nostra storia recente. Di questo giovane passato, ne fa pienamente parte integrante il Candidato Maestro Otello Marini del Circolo Damistico "Bruno Marini" di Tolmezzo, che ai campionati disputati ad Arta Terme tre settimane fa, ha saputo imporsi nella categoria semi lampo del 2° gruppo, categoria questa molto importante, di cui ne fanno parte illustri maestri, e che rappresenta il trampolino di lancio per il massimo livello dell'assoluto. Il Candidato Maestro tolmezzino, è da sempre uno dei giocatori più importanti e rappresentativi

dell'associazione carnica, essendone infatti fondatore congiuntamente al fratello Bruno a cui è intitolata, ed al compagno di sempre Edoardo Rainis. Anima e corpo di questo gruppo consolidato, che oltre a saper trasmettere la passione e la tecnica di questo sport davvero particolare, ha da sempre saputo tenere alto lo spirito ed il morale del collettivo, a volte persino a scapito degli eventi che lo circondavano, grazie soprattutto alla sua irresistibile ironia ed alla schietta simpatia. Otello è dunque molto apprezzato da tutti e come solo lui sa fare, riesce ad unire la grande sportività di cui è dotato, alla limpida classe e fantasia nel gioco. Giocatore da tutti temuto e rispettato, è in grado di grandi colpi anche ai danni di campionissimi, che noncurante del loro livello,

sottovaluta con grande umiltà gli ottimi risultati da sempre ottenuti. Uno di questi colpi vincenti è infatti quello portato a segno ad Arta Terme, dove come prima anticipato, ha saputo aggiudicarsi il titolo italiano di categoria nella disciplina semi lampo, superando tutti agevolmente. Per quanti non lo sapessero, oltre al tempo di riflessione standard, ci sono anche i tornei lampo e semi lampo, che mettono a disposizione solo pochi minuti di gioco, esaltando così la fantasia e l'istintività dei giocatori. Vediamo infine una combinazione di dama internazionale scaturita dal gioco vivo, dove il bianco muove e vince. Soluzione: 27-22 16x18 28-23 19x28 33x2 B.V.
cdamistico.tolmezzo@libero.it
circolodamisticotolmezzo.blogspot.com

